

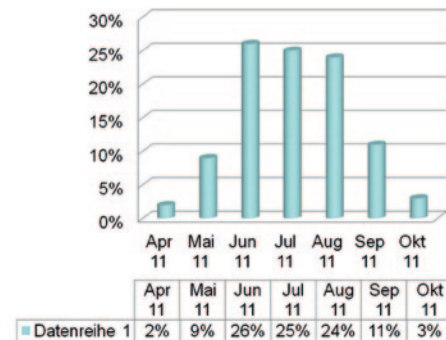
Stärken-Schwächen-Analyse Weser-Radweg

- Fragebogenaktion im RADgeber 2011 + Internet (20 Themen)
- Erste nutzerbasierte Stärken-Schwächen-Analyse des Weser-Radweges über gesamte Saison
- Auswertung von ca. 650 Antworten von Radtouristen, die den Radweg in der Saison 2011 befahren haben
- Tatsächliche Bewertung durch Radtouristen – keine marktferne Verbandsbewertung



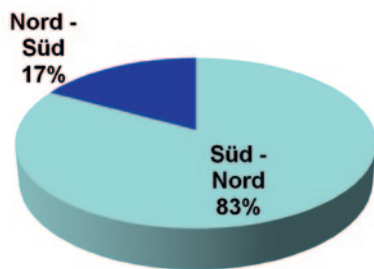
© WeserKontor

Frage 1: In welchem Monat sind Sie auf dem Weser-Radweg unterwegs gewesen?



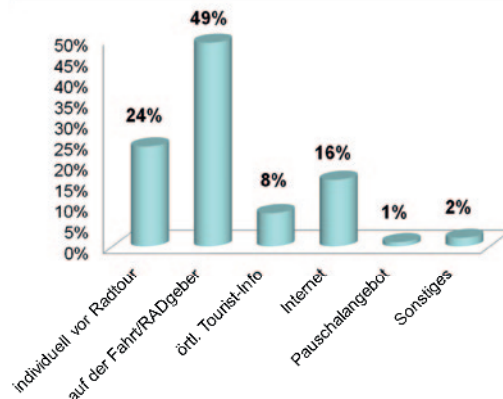
© WeserKontor

Frage 3: Sind Sie weserabwärts (von Süd nach Nord) oder weseraufwärts (von Nord nach Süd) gefahren?



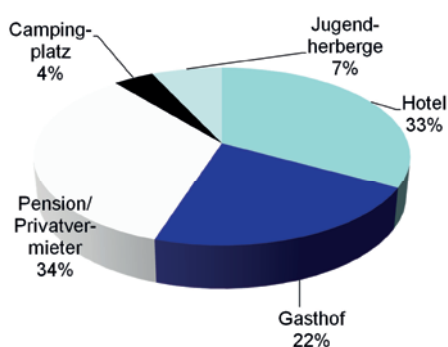
© WeserKontor

Frage 6: Wie haben Sie Ihre Übernachtung gebucht?



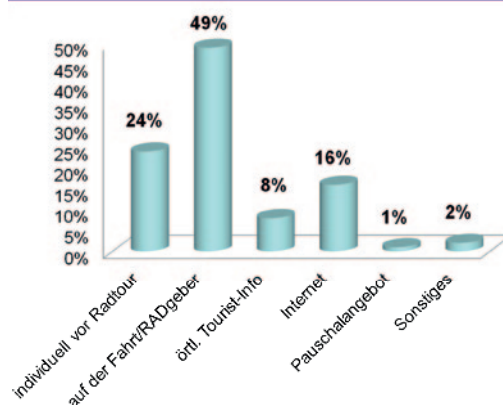
© WeserKontor

Frage 5: Welche Übernachtungsangebote haben Sie genutzt?



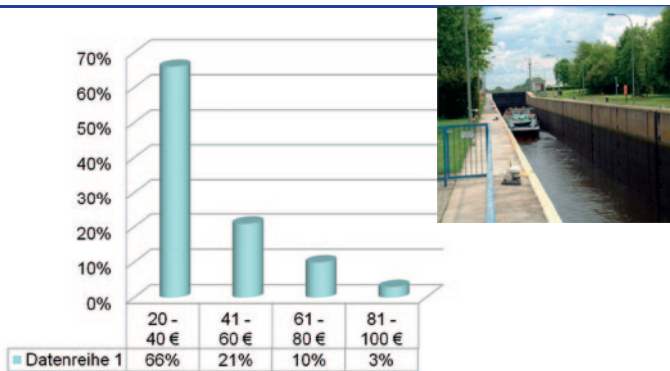
© WeserKontor

Frage 6: Wie haben Sie Ihre Übernachtung gebucht?



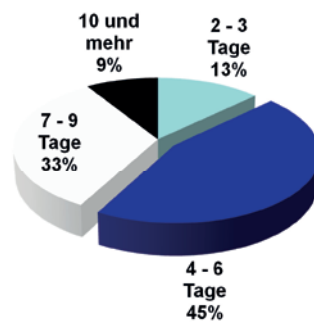
© WeserKontor

Frage 7: Wie hoch sind Ihre durchschnittlichen Übernachtungspreise pro Person gewesen?



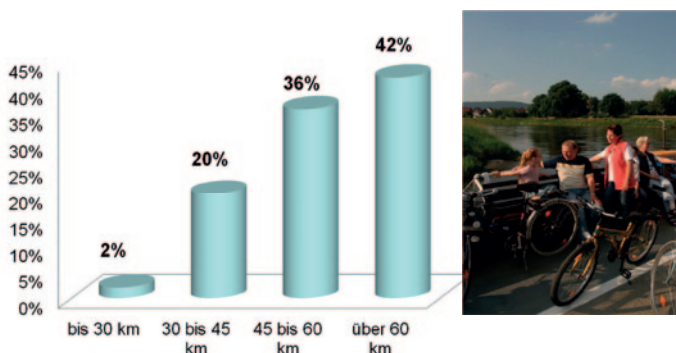
© WeserKontor

Frage 8: Wie viele Tage sind Sie auf dem Weser-Radweg unterwegs gewesen?



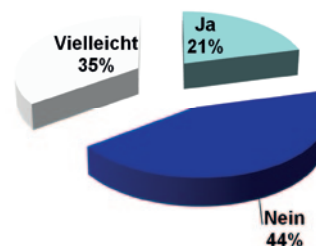
© WeserKontor

Frage 9: Wie viele Kilometer sind Sie täglich gefahren?



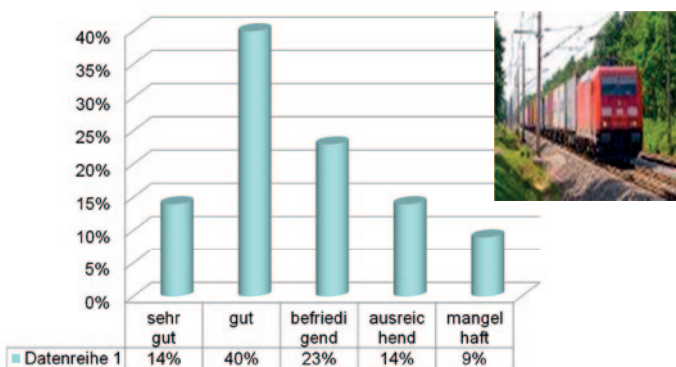
© WeserKontor

Frage 10: Bustransfer zum Ausgangspunkt / PKW-Parkplatz?



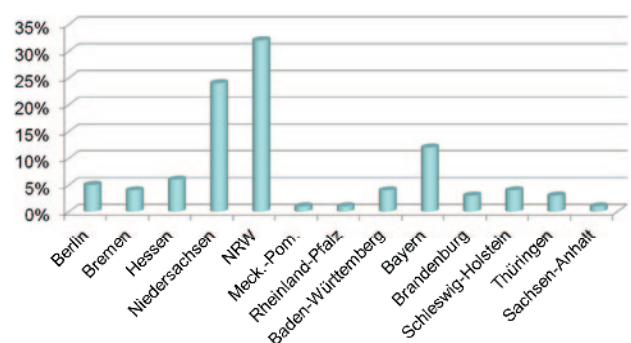
© WeserKontor

Frage 11: An- und Abreise per Bahn



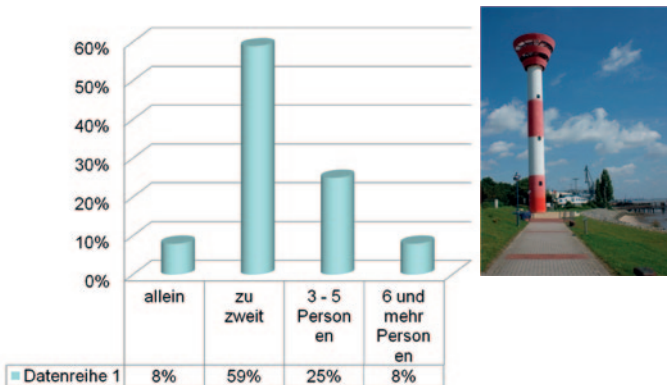
© WeserKontor

Frage 12: Aus welchem Bundesland kommen Sie?



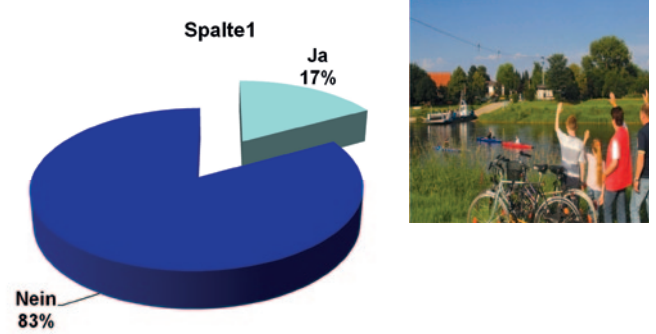
© WeserKontor

Frage 13: Sind Sie allein oder mit mehreren Personen gefahren?



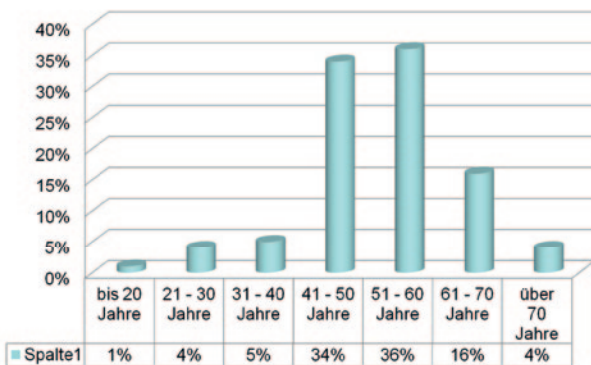
© WeserKontor

Frage 14: Sind Sie mit Kindern unterwegs gewesen?



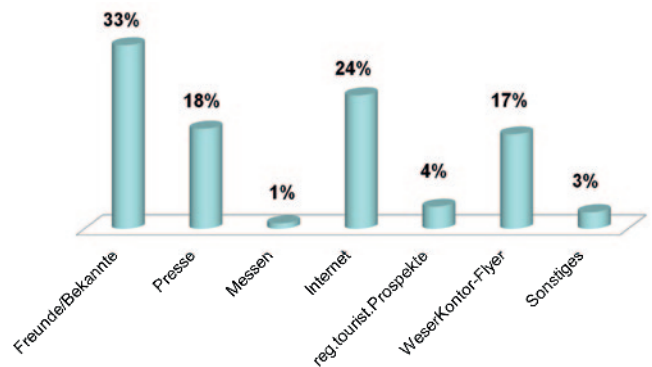
© WeserKontor

Frage 15: Welcher Altersgruppe gehören Sie an?



© WeserKontor

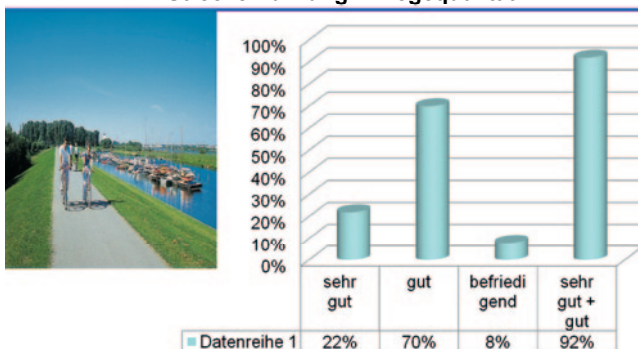
Frage 16: Wie sind Sie auf den Weser-Radweg aufmerksam geworden?



© WeserKontor

Frage 17: Was hat Ihnen am Weser-Radweg gefallen?

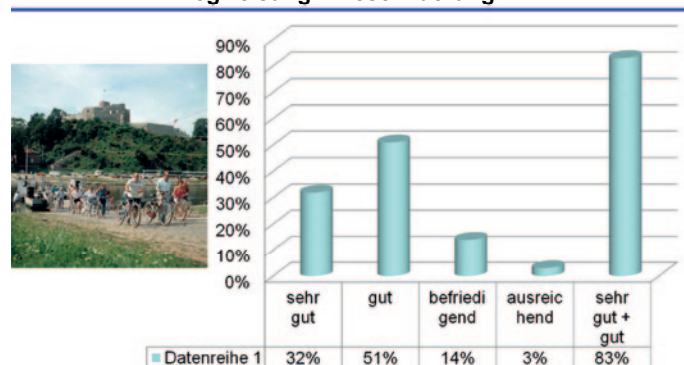
Streckenführung + Wegequalität



© WeserKontor

Frage 17: Was hat Ihnen am Weser-Radweg gefallen?

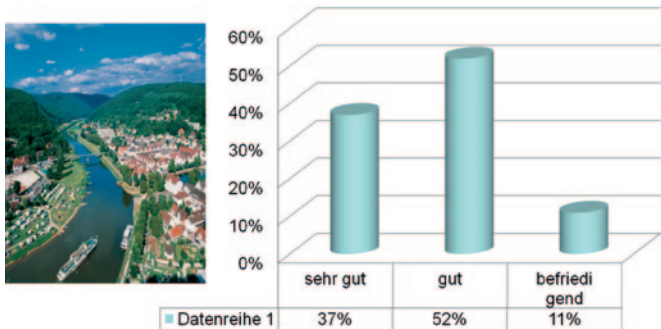
Wegweisung + Beschilderung



© WeserKontor

Frage 17: Was hat Ihnen am Weser-Radweg gefallen?

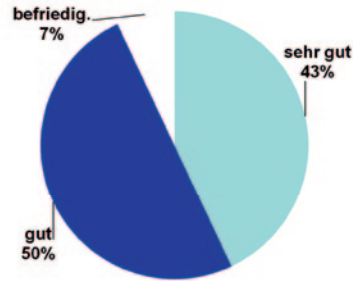
Abwechslungsreiche Landschaft



© WeserKontor

Frage 17: Was hat Ihnen am Weser-Radweg gefallen?

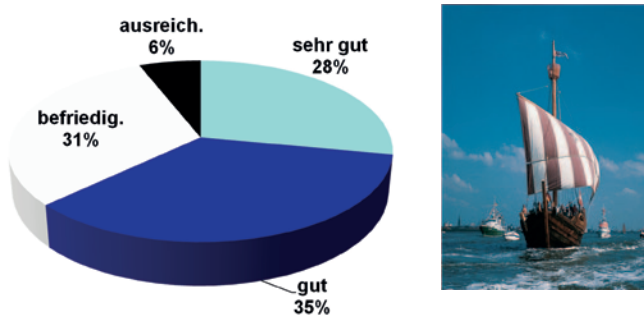
Fachwerkstädte – Schlösser - Burgen



© WeserKontor

Frage 17: Was hat Ihnen am Weser-Radweg gefallen?

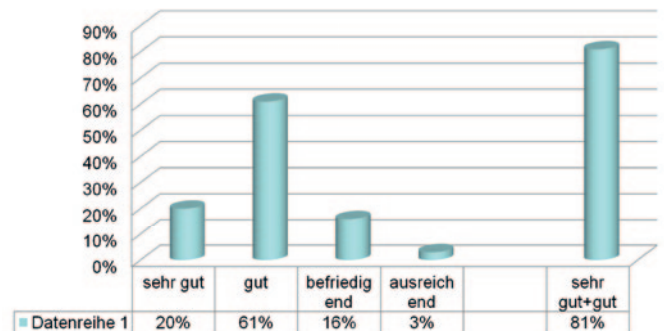
Maritime Eindrücke (Schiffe, Schleusen, Häfen)



© WeserKontor

Frage 17: Was hat Ihnen am Weser-Radweg gefallen?

Angebot Übernachtung + Gastronomie



© WeserKontor

Frage 17: Was hat Ihnen am Weser-Radweg gefallen?

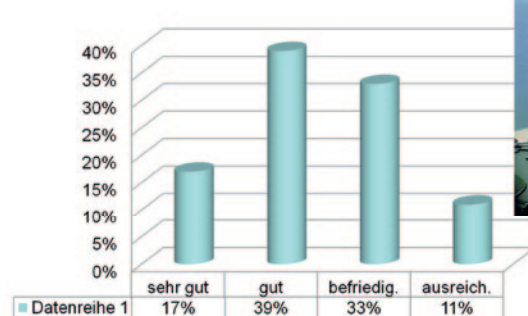
Informationsangebot in den Orten



© WeserKontor

Frage 17: Was hat Ihnen am Weser-Radweg gefallen?

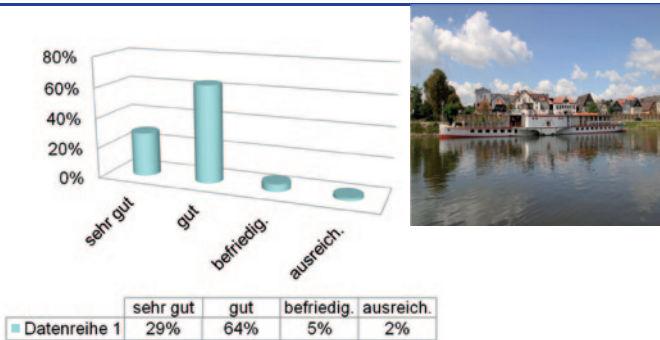
Kulturelle Highlights



© WeserKontor

Frage 17: Was hat Ihnen am Weser-Radweg gefallen?

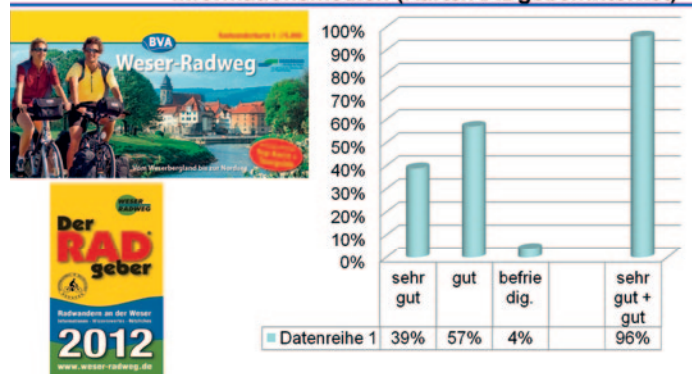
Schöne Städte + Orte



© WeserKontor

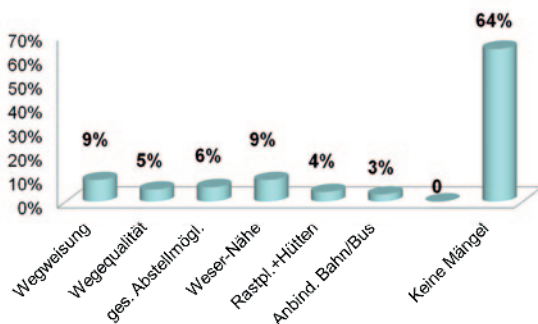
Frage 17: Was hat Ihnen am Weser-Radweg gefallen?

Informationsmedien (Karte/RADgeber/Internet)



© WeserKontor

Frage 18: Mängel oder Defizite am Weser-Radweg



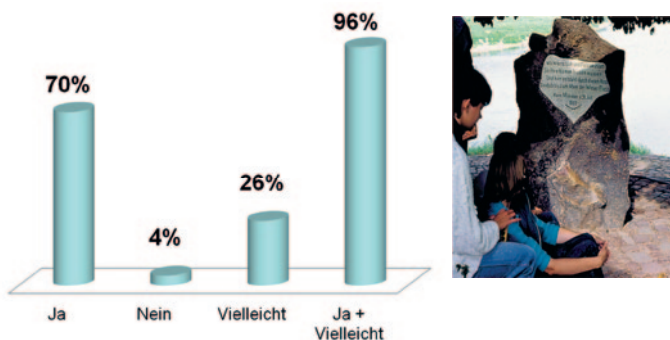
© WeserKontor

Frage 2: Hauptgründe für die Entscheidung, den Weser-Radweg zu befahren

- Interesse an Flussradwegen
- Schöne + abwechslungsreiche Landschaften + Städte
- Gute Infrastruktur + Radeln ohne Berge
- Historische Städte + Märchen + Maritime Eindrücke
- Breites Angebot für Übernachtung + Gastronomie (Partnerbetriebe im RADgeber)
- Zentrales Informations- + Beratungsmanagement durch Infozentrale WeserKontor

© WeserKontor

Frage 19: Können Sie sich vorstellen, in einigen Jahren erneut den Weser-Radweg zu befahren?



© WeserKontor

Frage 20: Würden Sie den Weser-Radweg gegenüber Freunden oder Bekannten weiterempfehlen?



© WeserKontor